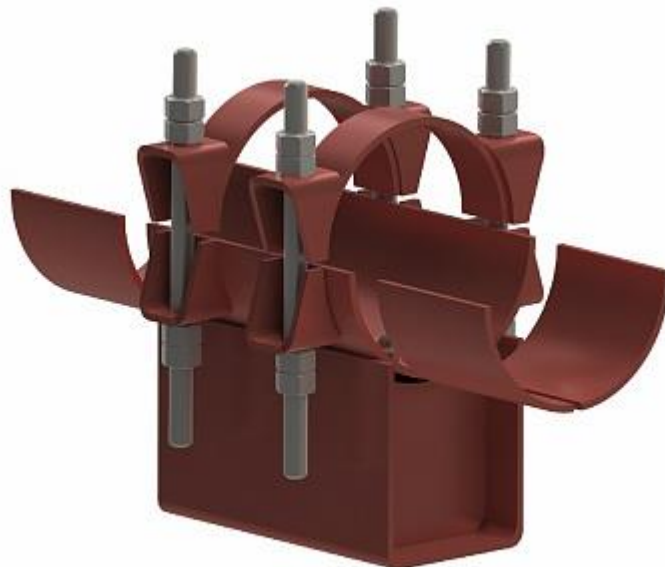


## **ОПОРЫ ТРУБОПРОВОДОВ**

**от производителя ООО ТПК «Рус-Альянс» город Новосибирск**



**Неподвижные опоры трубопроводов**

**Серия 5.903-13 Выпуск 7-95**

**Опоры трубопроводов неподвижные ТС-671.00.00**

**Таблица 1. Опоры неподвижные бугельные хомутовые с корпусом ТС-671.00.00**

Наименование	Дн	Осевая сила Q, кН (мс)	Боковая сила	Вертикальная сила P, кН (мс)	Н1	В1	Масса изделия, кг
			T, кН (мс)				
ТС-671.00.00	377	380 (38)	200 (20)	37 (3,7)	290	480	34
ТС-671.00.00 - 01		380 (38)	200 (20)	37 (3,7)	340	480	37,4
ТС-671.00.00 - 02		380 (38)	200 (20)	37 (3,7)	390	480	40,8
ТС-671.00.00 - 03	426	350 (35)	200 (20)	45 (4,5)	315	540	45,4
ТС-671.00.00 - 04		350 (35)	200 (20)	45 (4,5)	365	540	49
ТС-671.00.00 - 05		350 (35)	200 (20)	45 (4,5)	415	540	52,4
ТС-671.00.00 - 06	530	400 (40)	250 (25)	50 (5,0)	365	640	62,98
ТС-671.00.00 - 07		400 (40)	250 (25)	50 (5,0)	415	640	68,38
ТС-671.00.00 - 08		400 (40)	250 (25)	50 (5,0)	365	640	73,88
ТС-671.00.00 - 09	630	500 (50)	250 (25)	66 (6,6)	415	750	69,6
ТС-671.00.00 - 10		500 (50)	250 (25)	66 (6,6)	465	750	75,3
ТС-671.00.00 - 11		500 (50)	250 (25)	66 (6,6)	515	750	80,8

TC-671.00.00 - 12	720	650 (65)	350 (35)	84 (8,4)	460	840	144,8
TC-671.00.00 - 13		650 (65)	350 (35)	84 (8,4)	510	840	159,4
TC-671.00.00 - 14		650 (65)	350 (35)	84 (8,4)	560	840	173,7
TC-671.00.00 - 15	820	750 (75)	350 (35)	105 (10,5)	510	940	164,5
TC-671.00.00 - 16		750 (75)	350 (35)	105 (10,5)	560	940	178,8
TC-671.00.00 - 17		750 (75)	350 (35)	105 (10,5)	610	940	192,5
TC-671.00.00 - 18	920	850 (85)	350 (35)	130 (13,0)	560	1070	199,5
TC-671.00.00 - 19		850 (85)	350 (35)	130 (13,0)	610	1070	213,3
TC-671.00.00 - 20		850 (85)	350 (35)	130 (13,0)	660	1070	227,1
TC-671.00.00 - 21	1020	1000 (100)	600 (60)	157 (15,7)	610	1185	241,1
TC-671.00.00 - 22		1000 (100)	600 (60)	157 (15,7)	660	1185	258,2
TC-671.00.00 - 23		1000 (100)	600 (60)	157 (15,7)	710	1185	274,5
TC-671.00.00 - 24	1220	1300 (130)	600 (60)	220 (22,0)	710	1380	298,1
TC-671.00.00 - 25		1300 (130)	600 (60)	220 (22,0)	760	1380	316,4
TC-671.00.00 - 26		1300 (130)	600 (60)	220 (22,0)	810	1380	334,7

TC-671.00.00 - 27		1800 (180)	600 (60)	292 (29,2)	810	1590	329,2
TC-671.00.00 - 28		1800 (180)	600 (60)	292 (29,2)	860	1590	348
TC-671.00.00 - 29	1420	1800 (180)	600 (60)	292 (29,2)	910	1590	372,3